

# 横浜市コンテナターミナル関連施設

平成 20 年度事業計画書（変更）



# 目 次

## 1. 管理体制

- (1) 職員配置体制 . . . . . 1
- (2) 責任体制 . . . . . 1
- (3) 事故発生時対応 . . . . . 1
- (4) 緊急対応業務フロー . . . . . 1
- (5) 緊急連絡体制 . . . . . 1

## 2. 指定管理業務計画

- (1) 年間業務計画表 . . . . . 2
- (2) 外部委託予定表 . . . . . 2
- (3) 防犯・防災対策 . . . . . 2
- (4) 要望対応方針・事務フロー . . . . . 2
- (5) 研修計画 . . . . . 2
- (6) その他 . . . . . 2

## 3. 指定管理業務に係る当該年度の収支計画

- (1) 収入 . . . . . 3
- (2) 支出 . . . . . 3



# 1. 管理執行体制

## (1) 職員配置体制

### ① 組織図

原計画書のとおり。

### ② 職員配置

原計画書のとおり。

## (2) 責任体制

原計画書のとおり。

## (3) 事故発生時対応

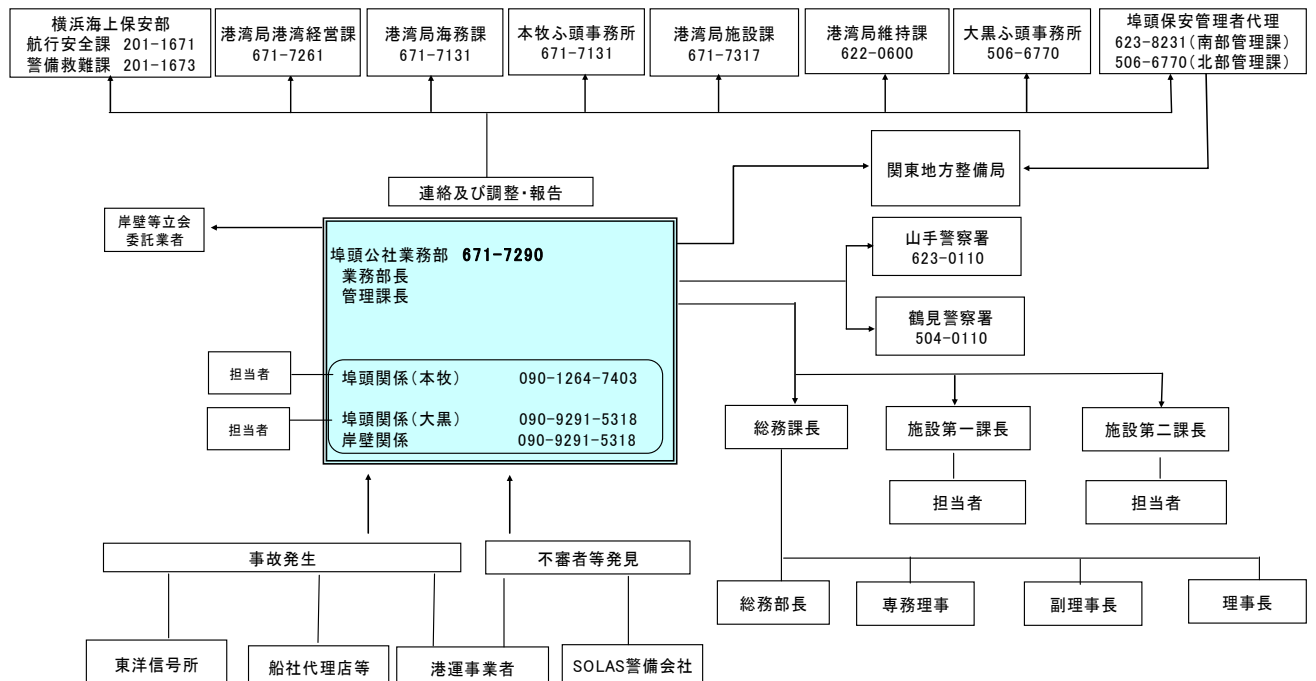
原計画書のとおり。

## (4) 緊急対応業務フロー

原計画書のとおり。

## (5) 緊急連絡体制表

原契約書の緊急連絡体制について以下のとおり変更します。



## **2. 指定管理業務計画書**

### **(1) 年間業務計画表**

原計画書のとおり。

### **(2) 外部委託予定表**

原計画書のとおり。

### **(3) 防犯・防災対策**

#### **① 災害時の対応**

原計画書のとおり。

#### **② 日常の対応**

原計画書のとおり。

### **(4) 要望対応方針・事務フロー**

原計画書のとおり。

### **(5) 研修計画表**

原計画書のとおり。

### **(6) その他**

原計画書のとおり。

### 3. 指定管理業務に係る当該年度の収支計画書

#### (1) 収 入

原計画書のとおり。

#### (2) 支 出

原計画書のとおり。

※要望対応フロー図については、原計画書のとおり変更はありません。